

NEW

NEC

Cámara Termográfica Thermo Tracer TH7700

Económica con Alta Calidad de Imagen



Laser pointer

Thermal Image

Imagen de alta calidad

320x 240 pixels - microbolómetro
Uncooled Focal Plane Array

LCD 3.5" Móvil

Permite trabajar con mayor comodidad.
Evita reflejos.

Puntero Láser

Muestra la posición de la medida.

Fácil de manejar

Por su diseño, dimensiones y peso

Operabilidad

Opera durante 2.5 horas con baterías
recargables.

Ahorro de energía

Con las funciones stand-by y
apagado automático.

Memoria - Alta Capacidad

Almacena 400 imágenes en
la memoria flash interna.

Transfiere imágenes a PC via USB2.0

Posibilidad de descargar los datos de la cámara
TH7700 y de la tarjeta de memoria USB con
la cámara apagada.

Carcasa Robusta

Protección Agua/Polvo IP54
Prueba de choque 294m/s²(30G)
Prueba de vibración 29.4m/s²(3G)



NEC San-ei Instruments, Ltd.

INSATEC
electrónica

Specifications

TH7800N	
Rango de medida Rango 1 Rango 2	-20 a 250 °C -20 a 100 °C 0 a 250 °C
Resolución	0.1 °C (a 30°C, rango1)
Precisión	-2 °C or -2% del valor leído
Detector	320 x 240 píxels (UFPA microbolometer)
Rango espectral	8 a 14 µm
I.F.O.V.	1.5 mrad
Distancia de enfoque	50 cm a infinito
Campo visual	27.0°(H) x 20.0°(V)±5%
Frecuencia de refresco	8.5 imágenes/sec
Display	3.5" LCD monitor móvil
Píxels (Imagen térmica)	320 (H) x 240 (V) píxels
Resolución A/D	14 bits
Funciones de medida	Run/Congelado
Corrección emisividad	0.10 a 1.00 (en pasos de 0.01) 1 punto
Corrección de condiciones ambient.	Provisto (incluyendo función NUC)
Puntero láser	Clase 2 (1 mW/635 nm rojo)
Funciones de visualización	Display : color/ monocromo, positivo/ negativo Gradación : 16, 32, 64, 128, 256 Paletas de color : rainbow, brightness, shine, hot-iron, medical, fine. Estado de batería
Procesado de la imagen	Variable nivel/sensibilidad Muestra en pantalla la temperatura de un punto central
Almacenamiento imágenes	400 imágenes en memoria interna
Interface	USB2.0
Ahorro energético	Stand-by, auto-apagado
Alimentación	Adaptador A/C: 100 hasta 240V AC, 7.2V DC
Golpe	Golpe: 294m/s2(IEC60068-2-27)
Vibración	Vibración: 29.4m/s2(IEC60068-2-6)
Índice de protección	IP54 (IEC60529)
Temperatura de trabajo	-15 a 45 °C
Humedad de trabajo	90% RH (no condensada)
Temperatura de almacenamiento	- 40 a 70 °C
Humedad de almacenamiento	90% RH (no condensada)
Dimensiones	102(W) x 217(H) x 205(D) mm (excluyendo protecciones)
Peso	1.3kg (incluyendo batería)
Accesorios incluidos	Adaptador AC, 2 baterías, cargador (batería), cable USB, tapadera lente, correa de sujeción, maletín de transporte, software, manual

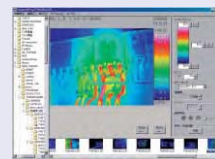
Las especificaciones pueden estar sujetas a cambios sin previo aviso

INSATEC ®

Software de aplicación

Viewer Software TH78-719 (estándar)

Descarga imágenes térmicas desde la memoria interna de la cámara al PC via USB2.0. Galería de imágenes (Windows Explorer), reply, prevvisualización y posibilidad de guardar imágenes térmicas. Nivel Setup, sensibilidad, span, paleta de color, gradación, página y nueva carpeta. Editar : pantalla multi-puntos de temperatura y de emisividad; guarda imágenes en formato BMP, JPEG, o AVI.



Generación de informes TH91-713 (opcional)

Elabora con los datos un informe sencillo de imágenes térmicas en MS Word. Replay de imágenes térmicas, visuales y anotación de voz. Guarda imágenes en formato BMP o JPEG. Nivel Setup, sensibilidad, span, emisividad, página, paleta de color, gradación, multi-sensibilidad, bandas de isotermas, cursor, recuadros y ondas en pantalla, etc. Transfiere datos de temperatura a MS Excel. Pantalla de temperatura max/min en recuadro o pantalla completa.

Procesador de Imagen TH91-711 (opc.)

Procesador TH91-711 que trabaja sobre TH91-713 Analiza imágenes térmicas y datos con histogramas, gráficos multi-forma de onda, y búsqueda de max/min, etc. Lectura de Zoom (x5), filtro, suavizado, emisividad, corrección, selección de pantalla completa, recuadros y áreas concretas.

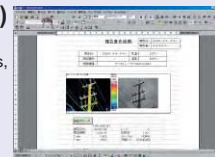
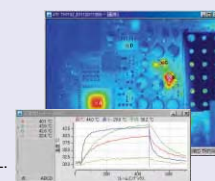


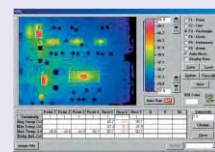
Image Processor Pro TH91-712 (opcional)

Software profesional de análisis de datos. 20 tipos de funciones analíticas como temperature en pantalla, búsqueda de temperatura max/min, escala de pantalla y radiación térmica, cálculo de energía, etc. Elaboración de múltiples informes en formato HTML.



MikroSpec (opcional)

Procesa imágenes térmicas y elabora informes. Áreas concretas de temperatura en pantalla (max, min y promedio). Diferencia de temperatura entre 2 puntos. Gráficos 3D e isotermas en pantalla. Perfil lineal. Informes automáticos mediante plantillas.



irMOTION TH91-757 (opcional)

Software de análisis de imágenes térmicas. Descarga off line. Visualización y análisis de imágenes IR guardadas. Medida de datos cuantitativa mediante herramientas de corte. Corrección de emisividad. Convertidor de archivos a distintos formatos (AVI, MPEG, BMP, PCX, TIFF, DRI, SVT, SIT). Con aplicación en MS WINDOWS.

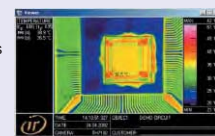
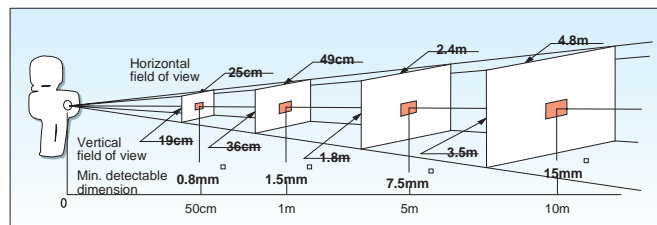


Diagrama (Imagen Termográfica)



Precaución
Por **SEGURIDAD**

Por favor leer atentamente los apartados de "AVISO" & "PRECAUCIÓN" en el manual antes de usar la cámara, para un apropiado manejo del producto.

NEC San-ei Instruments, Ltd.

INSATEC Electrónica, S.L.
Pol. Ind. de Butarque 6, Leganés (Madrid)
Tel. : 91 481 00 79/ 91 129 90 03
Fax : 91 686 06 73
E-mail: info@insatec.es
Web : http://www.insatec.es



Catalog ref : 055

Distribuidor :

Impreso en España