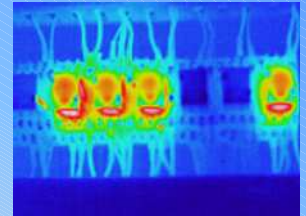


Cámara Termográfica Thermo Tracer TH7716

Económica con función fusión imagen térmica y visual



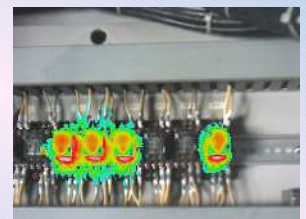
Manual Focus



Thermal



Visual



Fusion

Detector tipo UFPA

160 x 120 pixels microbolometer

Fusión de imagen Térmica / Visual

Medida de imágenes térmica y visual simultáneamente y visualización fusionada para identificar fácilmente el área de interés.

Puntero Láser

Para rápida determinación del punto de medida.

Pantalla color LCD de 3.5"

LCD Refectivo/Transmisivo para ver de forma clara en interiores y en el exterior. Mecanismo que permite al usuario ajustar el LCD en la posición deseada.

Rango de temperatura

-40 °C a 500 °C
Rango 1 : -40 °C a 120 °C
Rango 2 : 0 °C a 500 °C
Resolución : 0.1 °C(a 30 °C, Rango 1)

Gran capacidad de memoria

Almacena hasta 4000 imágenes en la memoria interna.

Características básicas

Resolución: 0.1°C (a 30°C)
Precisión: ±2% (del valor leído) o ±2°C
Autonomía: Aprox. 3 horas (típica)

Fácil manejo

Control de funciones mediante una sola mano.
Menú Multilingüe: Inglés, Francés, Alemán, Italiano, Japonés, Coreano, Portugués, Ruso, Español, Chino Simplificado, Chino Tradicional, Finlandés, Danés, Sueco, Noruego y Flamenco.

Diseño robusto

Índice de protección: IP54
Prueba de vibración: 29.4m/sec² (3G)
Prueba de impacto: 294m/sec² (30G)



Especificaciones

Rango de medida	Rango 1	-40 a 120°C
	Rango 2	0 a 500°C
	Rango 3 (opcional)	200 a 1000°C
Resolución	0.1°C (Rango 1 a 30°C) 0.70°C (Rango 2 a 30°C)	
Precisión	±2°C o ±2% del valor leído	
Detector	Uncooled focal plane array (microbolometer)	
Rango espectral	8 a 14µm	
Pixel imagen térmica	160 (H) x 120 (V) pixels	
Distancia de enfoque	50cm a infinito	
I.F.O.V.	2.1mrad	
Angulo visual	19.1° (H) x 14.3° (V)	
Display	LCD color de 3.5"	
Autonomía	Aprox. 3 horas	
Velocidad de refresco	8.5 Hz.	
Capacidad de memoria	Hasta 4000 imagenes (formatos SIT&SIX: térmica & visual)	
Corrección temp. ambiente	Provisto (including interval NUC)	
Compensación de fondo	Provisto	
Corrección Cond. Ambiental	Provisto	
Enfoque	Pan Focus	
Fusión imagen Thermal/Visual	Provisto	
Funciones de procesado de imagen	Cursor de Temperatura (1 punto, movil) Corrección Emisividad (1 punto, movil)	
Funciones de Visualización	Muestra de color: color/monocromo positivo/negativo Gradación: 16, 32, 64, 128, 256 Paletas de colore: rainbow, brightness, shine, hot-iron, medical, fine	
Puntero Láser	Clase 2 (1mW/635nm rojo)	
Salida de Vídeo	NTSC/PAL, video compuesto, S-video	
Interfases	USB2.0/1.1	
Temperatura de Operación	-15 to 45°C, 90% RH o menor (no condensado)	
Temperatura de almacen.	-40 to 70°C, 90% RH o menor (no condensado)	
Alimentación	Adaptador AC : 100 to 240V, DC 7.2V (nominal)	
Consumo	Aprox. 5W (típico)	
Golpe & vibración	Golpe: 294m/sec ² (30G) (IEC60068-2-27) Vibración: 29.4m/sec ² (3G) (IEC60068-2-6)	
Indice de protección	IP54 (IEC60529)	
Dimensiones	Aprox. 102 (W) x 217 (H) x 205 (D) mm	
Peso	1.3kg (incluyendo batería y LCD)	
Accesorios incluidos	Adaptador AC, Pack de baterías (2 pcs), Cargador de baterías, Cinta de sujeción, Protector de lente, maleta de transporte, Software Viwer, cable USB, Manual de operación	

Cámara Visual

Pixels efectivos	640 (H) x 480 (V) pixels
Campo visual	27.0°(H) x 20.0°(V)
Enfoque	Pan focus
Distancia de enfoque	50cm a infinito
Auto exposición	Provisto

Software

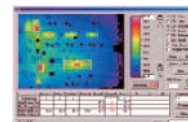
Report Generator NS9200 (opcional)

- Ayuda para una fácil y rápida generación de informes en formato MS Word y exportable a Excel.
- Fusión imágenes térmica y visual.
- Sustracción (Imagen entera, area especificada, figuras)
- Organización de archivos por base de datos.
- Detección de temperaturas max/min y múltiples puntos de temperatura en pantalla.
- Graficos de tendencia, línea de perfil, histograma, etc...



NS9300 (opcional)

- Muestra temperatura en áreas especificadas (max, min y media)
- Diferencia de temperatura entre dos puntos (Δt), gráfico en 3 dimensiones y bandas isotermas
- Línea de perfil
- Fácil generación de informes con plantillas



**Especificaciones pueden cambiar sin previo aviso.

**El nombre de la compañía y el modelo son marcas comerciales inscritas en el registro de marcas.



**CAUTION
FOR SAFETY**

Please read "WARNING" & "CAUTION" in the operation manual attached to the product carefully for proper operation before using the product.

NEC San-ei Instruments, Ltd.

1-25-12, Akebono-cho, Tachikawa-shi,
Tokyo 190-8537, Japan
Phone: +81-42-522-0529
Fax : +81-42-522-0538
E-mail: osd@necsan-ei.co.jp
Web : <http://www.necsan-ei.co.jp/osd/>



Pol. Ind. de Butarque
C/ Esteban Terradas nº6
28914 Leganés (Madrid)
T. 91 129 90 03/ 91 481 00 79
F. 91 686 06 73.
<http://www.insatecsl.com>

NEC