



Nueva serie de cámaras

NEC

Thermo GEAR G120/G100

¡La primera del mundo ! con función de imágenes Panorámicas y función de alarma con Vibración



Innovador equipo termográfico de altas prestaciones y calidad de imagen que incorpora pantalla LCD Multi-ángulo

Disparo gran angular World First ※1 Imagen Térmica Panorámica ※		Grabación de secuencias Almacenamiento Directo en SD (10Hz) ※2	
Composición de imágenes Visión Paralela , etc		Lente Macro Enfoque desde 10cm	
Función de Alarma World First ※1 Con Vibración ※2		Función digital de filtro de Realce Formato de archivos	
Lente Gran Angular 32° × 24°		Pantalla LCD 3,5 " Multi-Angulo	
Fácil de Manejar Menu de Iconos Enfoque Automático		Nuevo Desarrollo de procesamiento de imágenes ※2 JPEG con Datos ※3	

※1: La primera cámara termográfica del mundo con función Panorámica y alarma con Vibración
※2: Instalado solo en el modelo G120.

※3: Se requiere software dedicado para cambiar las escalas y datos de temperatura.



NEC Avio Infrared Technologies Co., Ltd.

Specifications

Modelo	G120	G100		
Especificaciones	Rango de medida	-40 °C a 500°C	Rango de alta temp: 350°C a 1.500°C (Opcional)	
	Resolución (NETD)	0.08 (a 30 °C, 60 imagenes/seg.)		
	Precisión	± 2°C o ± 2 % del valor leído		
	Detector IR	Uncooled Focal Plane Array		
	Píxeles de la Imagen IR	320 (H) x 240 (V) píxeles		
	Rango Espectral	8 a 14µm		
	Frecuencia de Refresco	60 imagenes/seg.		
	Campo Visual	32° (H) x 24° (V)		
	Resolución Espacial (I.F.O.V.)	1.78mrad		
	Rango de Enfoque	10 cm a ∞ (lente estandar) (La mayor precisión de medida a 30 cm o mayor)		
Operación / Mejoras calidad de Image	Resolución A / D	14bits		
	Enfoque Automático	Provisto		
	Configuración Nivel / Sens	Auto / Manual		
	Ayudas de Configuración	Config. de Elementos / Funciones / Estado mediante iconos.		
	Menú en Varios Idomas	16 Idiomas (Inglés, Danés, Alemán, Francés, Italiano, Japonés Coreano, Noruego, Portugués, Ruso, Español, Sueco, Chino Tradicional, Chino Simplificado)		
	Funciones de Corrección	Corrección de Emisividad, Distancia, Reflexión Ambiental y de Fondo.		
	Filtro de Promedio	Provisto		
	Filtro Espacial	Provisto		
	Mejora del Realce	Provisto	No	
	Representación	Función Fusión imagen Térmica / Visual	Función Fusión de imagen Térmica / Visual, Función Visión Paralelo de imagen Térmica / Visual	
Paletas de Colores		Rainbow, Iris, Brightness, Color, Hot Iron, Hot Black, Hot White		
Gradación de colores		256, 16 y 8 tonos		
Galería de imagenes		Visualización de 9 imágenes		
Medida	Zoom Digital	x1 a x4		
	Función imagen Panorámica	Provisto (Scan Synthesis)	No	
	Muestra de Puntos de Temp.	5 puntos		
	Corrección Emisividad Multipunto	5 puntos		
	Función de Corrección de Emisividad de Fondo	Provisto		
	Diferencia de Temperatura entre dos puntos	Provisto		
	Análisis de Temperatura mediante configuración de áreas	Temperatura Máxima / Mínima / Media asignado a una Region (hasta 5 Regiones configurables)		
	Perfil	Horizontal / Vertical		
	Función de Búsqueda de Temp.	Búsqueda de temperatura Máxima o Mínima, con localización automática de su posición		
	Función de Alarma	Modo : Alarma Sonora, Alarma Visual, Vibración (Solo G120), Alarma Color Configuración de la Temp. de Alarma y Salidas externas de Alarma		
Almacenamiento	Dispositivo de almacenam.	Tarjeta de memoria SD compatible con SDHC		
	Secuencia Térmica	Provista (10fps) en memoria SD	No	
	Formato de Archivo	JPEG con datos de Temperatura, 14 bits		
	Intervalos de Grabación	3 s a 60 min, grabación automática de imágenes térmicas		
Interface	Grabación por Evento	Provisto		
	USB 2.0	Función de Almacenamiento		
	Salida de Alarma	Contacto libre de potencial		
	Salida de Video	NTSC / PAL		
Otros	Puntero Laser	Provided Provisto (Clase 2 Color Rojo)		
	Cámara Visual	2 Mega píxeles CMOS		
	Iluminador LED	Provisto		
	Grabación de Voz	30 seg de grabación / Reproducción por imagen		
	Anotación de Texto	Lectura de un máximo de 256 caracteres en la memoria SD y se adjuntan a la imagen térmica		
	Display	Monitor LCD de 3.5" (320 x 240) con ajuste de ángulo de visión y control de brillo		
	Software	InfReC Analyzer NS9500LT (Versión Limitada), se incluye como Accesorio Estandar		
	Accesorios Estandar	Maletín x1, Pack de Batería x1, Cargador de Batería x1, Adaptador AC x1 Cinta de Sujeción x1, Manual de Operación x1		
	Aliment.	Batería	Li-ion (2,500mAh) Duración: 4 Horas (típico)	
		Alimentación (Adaptador AC)	100V a 240V AC, 50 / 60Hz	
Consumo		4.3W (típico)		
Condiciones Ambientales	Temp / Humedad de Trabajo	-15°C a 50°C, 90% HR		
	Vibración / Golpe	29.4m/sec ² (3G) / 294m/sec ² (30G)		
	EMC	CE (Clase A)		
Construcción contra Polvo y Agua	Indice de Protección: IP54			
Dimensiones	Aprox. 212mm(H) x 76mm(W) x 138mm(D) (excluyendo protecciones)			
Peso	Aprox. 800g (incluyendo batería)			



[InfReC] es la abreviación de la palabra "InfraRed Camera" y también tiene el significado de [Dispositivo que recoge información térmica]. Estamos desarrollando productos que contribuyen a la tranquilidad y seguridad de la sociedad no solo en la medida de temperatura sino también en vigilancia y respeto del planeta

★ Los nombres de la compañía y merchandise listados en este folleto son marcas comerciales. ★ Las especificaciones, diseño, etc. podrían sufrir alguna variación o mejora sin previo aviso. Además, el color de la foto puede ser ligeramente diferente del modelo real

NEC Avio Infrared Technologies Co., Ltd.

1-5, Nishi-Gotanda 8-chome, Shinagawa-ku, Tokyo 141-8535 Japan
Phone: +81-3-5436-1614 Fax: +81-3-5436-1395
Email: osd@nec-avio.co.jp Web: www.nec-avio.co.jp/en/

INSATEC Electrónica S.L.

C/ Esteban Terradas 6, Pol. Ind. De Butarque
28914 Leganes (Madrid)
Tel: 91-481-00-79 Fax: 91-686-06-73
Email: info@insatec.es

PC Software

InfReC Analyzer NS9500 (opcional)

(NS9500 Lite: Accesorio Estandar)

Es un procesador de imagenes térmicas y generación de informes
Fácil de manejar con funciones e iconos muy entendibles por el usuario

[Características]

• Fácil generación de Informes (Formato MS-WORD/MS-EXCEL)

• Rico en Funciones de Procesado

Función Fusión de imagen Térmica / Visual
Función Sustración de imágenes Térmicas

Función Panorámica de imágenes Térmicas*
Análisis de Cantidad Calor por Radiación*¹

Medida de longitudes/ Cálculo de Áreas*¹
de imágenes Térmicas

Gráfico de Tendencia*¹

Línea de Perfil

Configuración de Puntos / Líneas
Áreas / Circulos*¹ / Formas Poligonales*¹

Análisis de Temperatura Max./Min./Pico

*¹: Solo el NS9500

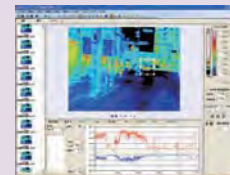
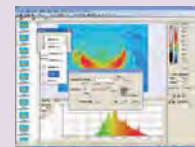


Gráfico de Tendencia



Análisis de cantidad de calor

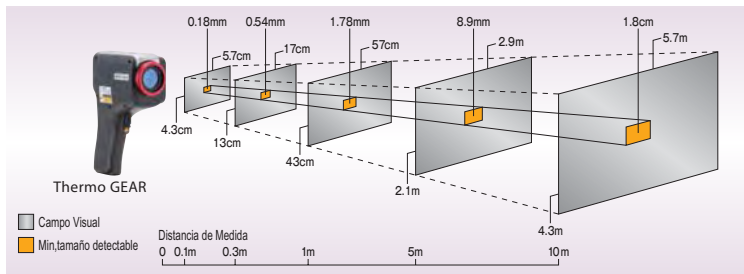


Función Panorámica de imágenes

Options

Nombre del Producto	Especificaciones
Rango de Alta Temperatura	350°C a 1,500°C
Lente Zoom x 2	16° (H) x 12°, 0.89mrad (f=28mm)
Batería	Li-ion (2,500mAh) Duración: 4 Horas (típico)
Battery Charger	
LCD Hood	
Tripode	
InfReC Analyzer NS9500	Software

Dimensions of Measuring Distance and Filed of View (Standard 14 mm Lens)



Thermo Shot F30

160x120 Pixels
Modelo Básico con imagen
Térmica y Visual



CAUTION FOR SAFETY

- Please read "WARNING" & "CAUTION" in the operation manual attached to the product carefully for proper operation before using the product.
- Please do not place the product in high temperature, high humidity or place where is a lot of inert gas.

Distribuidor: