

NEW

NEC

# Cámara Termográfica Thermo Tracer TH7800

## Económica con Altas Prestaciones

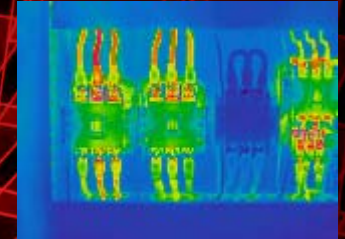


Imagen Térmica



Imagen Visual



Imagen Fusión

### Imagen de alta calidad

320x 240 pixels - microbolómetro  
Uncooled Focal Plane Array

### Función Fusión

Gracias a esta función se puede visualizar  
la composición de imagen Térmica - Visual

### LCD 3.5" Móvil

Permite trabajar con mayor  
comodidad. Evita reflejos.

### Puntero Láser

Muestra la posición de la medida

### Registro de imágenes en intervalos

Permite guardar de forma automática imágenes  
en intervalos de tiempo fijados por el usuario.

### Operabilidad

Opera durante 2.5 horas con  
baterías recargables

### Memoria - Alta Capacidad

Almacena 1000 imágenes en  
la memoria  
flash interna

### Transfiere imágenes a PC via USB2.0

Posibilidad de descargar los datos de la cámara  
TH7800N y de la tarjeta de memoria USB con  
la cámara apagada  
(Modo Mass storage)

### Carcasa Robusta

Protección Agua/Polvo IP54  
Prueba de choque 294m/s<sup>2</sup>(30G)  
Prueba de vibración 29.4m/s<sup>2</sup>(3G)



NEC San-ei Instruments, Ltd.

INSATEC  
electrónica

## Especificaciones

| TH7800                                |   |
|---------------------------------------|---|
| Rango de medida<br>Rango 1<br>Rango 2 | -20 a 250 °C<br>-20 a 100 °C<br>0 a 250 °C (Opcional 1000° C)   |
| Resolución                            | 0.05 °C (a 30°C, rango1)  |
| Precisión                             | -2 °C or -2% del valor leído  |
| Detector                              | 320 x 240 píxels (UFPA microbolometer)  |
| Rango espectral                       | 8 a 14 µm   |
| I.F.O.V.                              | 1.5 mrad  |
| Distancia de enfoque                  | 50 cm a infinito  |
| Campo visual                          | 27.0°(H) x 20.0°(V)±5%  |
| Frecuencia de refresco                | 60 imágenes/sec   |
| Display                               | 3.5" LCD monitor móvil  |
| Píxels (Imagen térmica)               | 320 (H) x 240 (V) píxels  |
| Resolución A/D                        | 14 bits   |
| Funciones de medida                   | Run/Congelado<br>Mejora del ruido OFF,S2,S8,S16<br>Filtro espacial ON/OFF<br>Alarma (ON/OFF)  |
| Corrección emisividad                 | 0.10 a 1.00 (en pasos de 0.01)  |
| Corrección de condiciones ambient.    | Provisto (incluyendo función NUC)   |
| Funciones auto                        | Autocontrol de ganancia y nivel.  |
| Funciones de visualización            | Display : color/ monocromo, positivo/ negativo<br>Gradación : 16, 32, 64, 128, 256<br>Paletas de color: rainbow, brightness, shine, hot-iron,medical, fine<br>Isotermas: max. 4 bandas<br>Estado de batería   |
| Procesado de la imagen                | Variable nivel/sensibilidad<br>Multi-puntos de temperatura (4pts)<br>Multi-puntos de emisividad (4pts)<br>AT display<br>Muestra de valores de temperatura Max/Min<br>Alarma (a toda pantalla o solo a un area especificada) Digital zoom: x2 y x4<br>Configuración de areas: (max. 5 áreas) |
| Almacenamiento imágenes               | 1000 imágenes en memoria interna<br>(Térmica con imagen visual)   |
| Anotación                             | Anotación de texto  |
| Salida video                          | NTSC/PAL,compuesto/S-video  |
| Interface                             | USB2.0  |
| Ahorro energético                     | Stand-by, auto-apagado  |
| Cámara visual                         | Detector: 0.41 Mega píxels<br>Pixel de imagen : 752(H) x 480(V) píxels<br>FOV: 34.6 °(H) x 25.9 °(V)<br>Sensibilidad: 1 lux<br>Enfoque : 50 cm a infinito<br>Auto exposición: provisto<br>Salida de Video: NTSC/PAL   |
| Puntero láser                         | Clase 2 (1 mW/635 nm rojo)  |
| Tª y humedad de trabajo               | -15 a 45 °C, 90% RH (no condensada)   |
| Tª y humedad de almacenamiento        | -40 a 70 °C, 90% RH (no condensada)   |
| Alimentación                          | Adaptador A/C: 100 hasta 240V AC, 7.2V DC   |
| Golpe & Vibración                     | Golpe: 294m/s2(IEC60068-2-27), Vibración: 29.4m/s2(IEC60068-2-6)  |
| Índice de protección                  | IP54 (IEC60529)   |
| Dimensiones y peso                    | 102(W) x 217(H) x 205(D) mm (excluyendo protecciones),<br>1.3kg (incluyendo batería)  |
| Accesorios incluidos                  | Adaptador AC, 2 baterías, cargador (batería), cable USB, tapadera lente,<br>correa de sujeción, maletín de transporte, software, manual   |

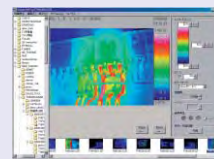
Las especificaciones pueden estar sujetas a cambios sin previo aviso

INSATEC ®

## Software de aplicación

### Viewer Software TH78-719 (estándar)

Descarga imágenes térmicas desde la memoria interna de la cámara al PC via USB2.0. Galería de imágenes (Windows Explorer), reply, prevvisualización y posibilidad de guardar imágenes térmicas. Nivel Setup, sensibilidad, span, paleta de color, gradación, página y nueva carpeta. Editar : pantalla multi-puntos de temperatura y de emisividad; guarda imágenes en formato BMP, JPEG, o AVI.



### Generación de informes TH91-713 (opcional)

Elabora con los datos un informe sencillo de imágenes térmicas en MS Word. Replay de imágenes térmicas, visuales y anotación de voz. Guarda imágenes en formato BMP o JPEG. Nivel Setup, sensibilidad, span, emisividad, página, paleta de color, gradación, multi-sensibilidad, bandas de isoterma, cursor, recuadros y ondas en pantalla, etc. Transfiere datos de temperatura a MS Excel. Pantalla de temperatura max/min en recuadro o pantalla completa.

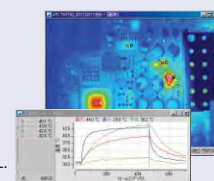
### Procesador de Imagen TH91-711 (opc.)

Procesador TH91-711 que trabaja sobre TH91-713 Analiza imágenes térmicas y datos con histogramas, gráficos multi-forma de onda, y búsqueda de max/min, etc. Lectura de Zoom (x5), filtro, suavizado, emisividad, corrección, selección de pantalla completa, recuadros y áreas concretas.



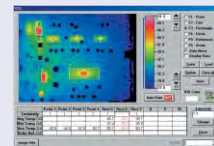
### Image Processor Pro TH91-712 (opcional)

Software profesional de análisis de datos. 20 tipos de funciones analíticas como temperature en pantalla, búsqueda de temperatura max/min, escala de pantalla y radiación térmica, cálculo de energía, etc. Elaboración de múltiples informes en formato HTML.



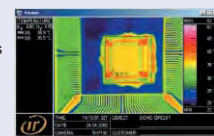
### MikroSpec (opcional)

Procesa imágenes térmicas y elabora informes. Áreas concretas de temperatura en pantalla (max, min y promedio). Diferencia de temperatura entre 2 puntos. Gráficos 3D e isoterma en pantalla. Perfil lineal. Informes automáticos mediante plantillas.

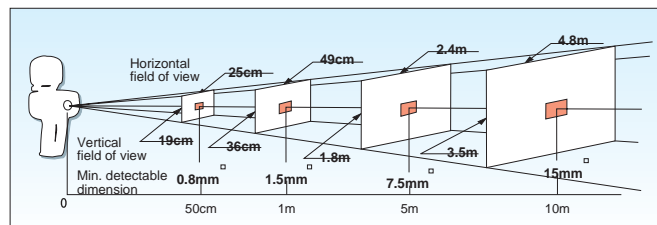


### irMOTION TH91-757 (opcional)

Software de análisis de imágenes térmicas. Descarga off line. Visualización y análisis de imágenes IR guardadas. Medida de datos cuantitativa mediante herramientas de corte. Corrección de emisividad. Convertidor de archivos a distintos formatos (AVI, MPEG, BMP, PCX, TIFF, DRI, SVT, SIT). Con aplicación en MS WINDOWS.



## Diagrama (Imagen Termográfica)



**Precaución**  
Por **SEGURIDAD**

Por favor leer atentamente los apartados de "AVISO" & "PRECAUCIÓN" en el manual antes de usar la cámara, para un apropiado manejo del producto.

**INSATEC**  
electrónica

INSATEC Electrónica, S.L.  
Pol. Ind. de Butarque 6, Leganés (Madrid)  
Tel. : 91 481 00 79/ 91 129 90 03  
Fax : 91 686 06 73  
E-mail: info@insatec.es  
Web : http://www.insatec.es

**NEC**

Catalog ref : 055

Distribuidor :

Impreso en España