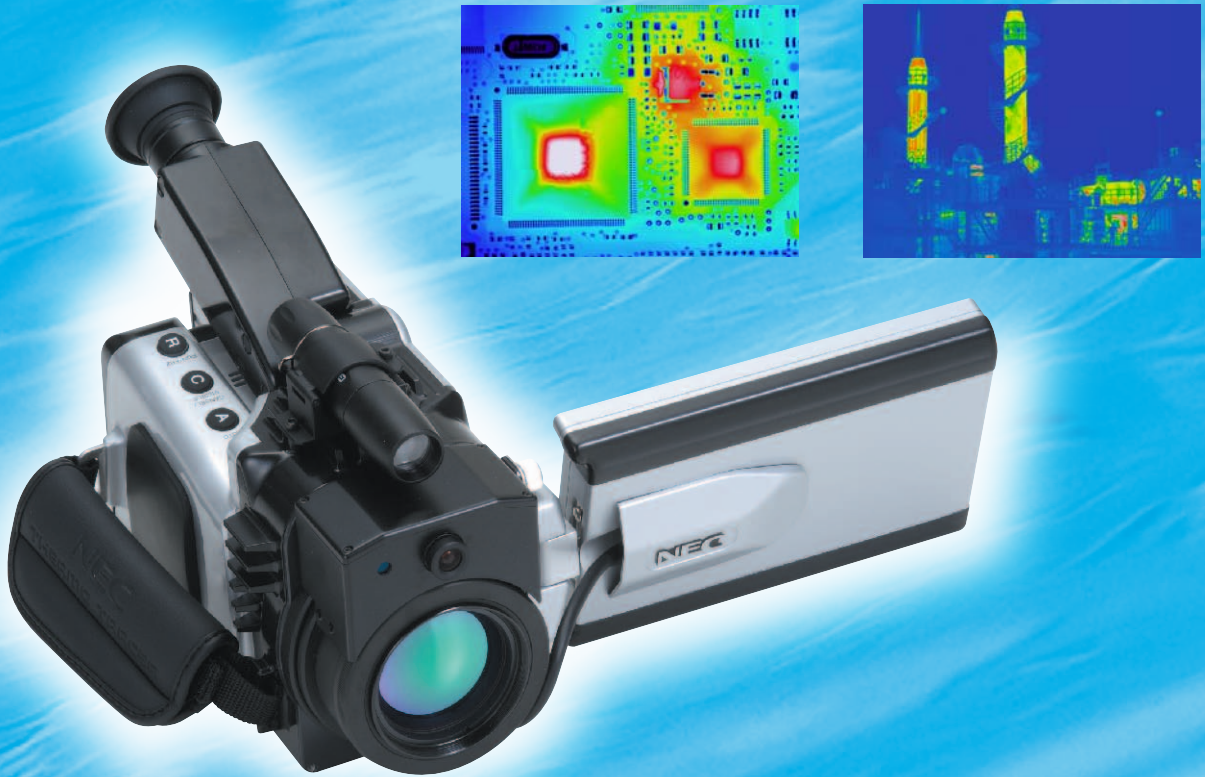


**NUEVA**

**INSATEC**

# Cámara Termográfica TH 9260

Alta Resolución y Calidad con Detector de 640 x 480 píxels!



#### Detector de alta resolución 640 x 480 pixel

Resolución de la imagen cuatro veces mayor a detectores de 320 x 240. Fácil de identificar el punto caliente gracias a su excelente calidad de imagen.

#### Características Técnicas

Resolución: 0.06 °C a 30 °C (30Hz)  
Precisión: 2 % del valor leído ó 2 °C  
Índice de protección: IP54  
I.F.O.V.: 0.6 mrad

#### Pantalla LCD de 5,6" y visor monocular

Gran pantalla LCD y visor monocular para ver imágenes de gran calidad tanto en interiores como en el exterior

#### Composición Visual / Térmica

Medida visual y térmica simultáneamente y fusiona las dos para una rápida identificación de puntos Calientes

#### Iluminador y Cámara visual Integrada

Cámara visual de 1.3Mpixel e iluminador integrado para obtener imágenes visuales de calidad hasta en lugares oscuros

#### Fácil Manejo

Menú en Español  
Peso: 1.7 kg (incluyendo batería)  
Puntero láser para determinar el punto caliente.

#### Puntero Láser

Para la fácil determinación de los puntos calientes

#### Grabación de voz

Grabación de voz de hasta 30 segundos por cada termograma.

## Especificaciones

Rango de medida	-40 a 500 °C Rango 1: -20 a 60 °C Rango 2: -40 a 120 °C Rango 3: 0 a 500 °C Rango 4: 200 a 2000 °C (opcional)
Resolución	0.06 °C a 30 °C (30Hz)
Detector	640 x 480 UFPA
Rango Espectral	8 a 14 µm
I.F.O.V.	0.6 mrad
Enfoque	30 cm a infinito
Campo visual	21.7 °(H) x 16.4 °(V)
Frecuencia de refresco	30 imágenes/seg.
Display	Monocular y pantalla LCD móvil de 5.6"
Corrección de emisividad	0.01 a 1
Compensación Ambiental	Provista
Funciones Automáticas	Completamente auto (Enfoque, Nivel, Sens.)
Isotermas	Provista (hasta 4 bandas)
Funciones de procesado	Variable Nivel/Sensibilidad Multi-punto de temperatura (10pts) Multi-punto emisividad (10pts) Delta de temperatura Valor de temperatura Máx. / min. Alarma (Toda la pantalla o área especificada) Digital zoom : x2, x4 (Run /Congelado) Áreas (max. 5 áreas)
Cámara Visual	1,3Mpixel, color
Puntero láser	Clase 2 (1mV)
Señal de video	NTSC/PAL, Video Compuesto, S-Video
Interfaces	IEEE1394, USB2.0, Compact Flash
Temp. de operación	-15 a 50 °C
Golpe y Vibración	294m/seg2 (IEC60068-2-27) 29.4m/seg2 (IEC60068-2-6)
Índice de protección	IP54 (IEC60529)
Dimensiones y peso	110 (W) x 110 (H) x 210 (D) mm 1.7kg (incluyendo batería)

Las especificaciones pueden estar sujetas a cambios sin previo aviso

INSATEC®

## Software

### Viewer Software (standard)

Imagen térmica:

- Galería de imágenes
- Previsualización

Configuración y funciones:

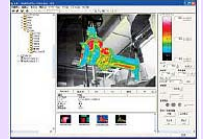
- Nivel, Sensibilidad, Span, Reproductor de voz, selección de imagen térmica y visual, barras de color, gradación, etc..

Editor:

- Guardar imágenes (BMP o JPEG)
- Selección de carpetas

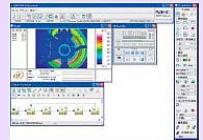
### Report Generator NS9200

- Ayuda para realizar informes de manera sencilla con imágenes térmicas y datos de temperatura en Word y Excel.
- Fusión de imágenes térmica y visual
- Sustracción ( Toda la imagen, área específica, figuras)
- Detección de temperaturas máx./min.
- Transferencia de datos en Excel.



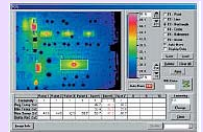
### Programa de Captura de Datos con Función Trigger NS9100

- Captura de imágenes vía IEEE1394 o Ethernet
- Fácil de programar condiciones de Medida y proceso
- Muestra temperatura en área especificada 16 puntos
- Muestra tendencias en tiempo real (hasta 8 formas de onda)
- Función de fusión imagen térmica/visual en tiempo real

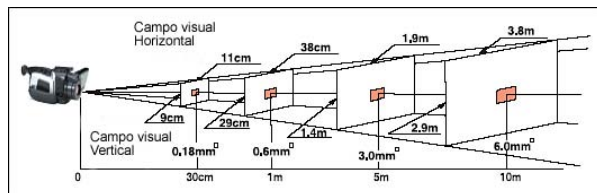


### MikroSpec

- Muestra temperatura en ara especificada (máx., min. y media)
- Diferencia de temperatura entre dos puntos, Grafico 3D, isotermas, etc...
- Línea de perfil
- Fácil generación de informaes



## Diagrama



**Precaución**  
Por **SEGURIDAD**

Por favor leer atentamente los apartados de "AVISO" & "PRECAUCIÓN" en el manual antes de usar la cámara, para un apropiado manejo del producto.



NEC San-ei Instruments, Ltd.

INSATEC Electrónica, S.L.  
Pol. Ind. De Butarque  
C/ Esteban Terradas 6, Leganés (Madrid)  
Tel : 91 481 00 79 / 91 129 90 03  
E-mail: info@insatec.es  
Web : http://www.insatec.es

Distribuidor:



Catalog ref : 048

Impreso en España