

# Thermo Gear G30

**Cámara Termográfica de propósito general**  
**Ideal para mantenimiento preventivo/predictivo e inspección de edificios**  
**Fácil de manejar con un gráfico menú de navegación**



Manejo con una mano



Cámara Digital integrada para facilitar la localización del problema

Menú mediante iconos gráficos, fácil de manejar y configurar

Baterías de Li-on con autonomía de al menos 7 horas  
Ligera: Aprox. 500g

Totalmente Radiométrica  
Imágenes IR de gran calidad

Tarjeta de memoria SD para grabación de imágenes JPEG y facilitar la edición de informes

Construcción robusta y protegida contra el Polvo / Agua con índice IP54

Campo Visual  
28° (H) x 21° (V)

Enfoque libre a partir de 1.3m  
Ajuste de temp. automático

Software con Función Fusión, análisis y generación de informes incluido

Min. Distancia focal: 10cm

Función Alarma e Isotherma

2 años de garantía

Rango de Medida	-20 a 350° C
Sensibilidad Térmica (NETD)	Hasta 0.1° C (a 30° C)
Detector	Uncooled Focal Plane Array, 160 x 120 pixels
Rango Espectral	8 a 13µm
Velocidad de Refresco	8.5 imágenes/s
Campo Visual	28° (H) x 21° (V)
Resolución Espacial (IFOV)	3.1mrad
Distancia Focal	10cm a infinito (Mayor precisión de medida: a partir de 50cm)
Enfoque	Manual (Libre de enfoque a partir de 1.3m)
Precisión	±2° C ó ±2%
Cámara Visual	0.7M pixels CMOS cámara
Puntos de Temperatura	Centro, Max/Min, Móvil (1 punto)
Corrección de Emisividad	SI
Compensación de Fondo	SI
Isoterma	SI
Alarma	SI
Mejora de la Imagen	SI (Filtro de Promediado, Media)
Paletas de Color	4 Tipos: Arcoiris, Hierro, Iris, B/N
Salida de Video	NTSC/PAL
Formato de archivos	JPEG Radiométrico / Tarjeta de Memoria SD
Dispositivo de Grabación	JPEG Radiométrico / Tarjeta de Memoria SD
Interface	USB2.0
Software	InfReC Analyzer NS9500LT
Idiomas	Inglés, francés, Español, Alemán, Italiano, Portugués, Ruso, Finlandés, Danés, Noruego, Sueco, Holandés, Chino Simplificado, Chino Tradicional, Coreano y Japonés.
Tipo de Baterías	Li-Ion Recargable
Autonomía	7 horas
Temperatura de Trabajo	-15° C a +50° C, 90% RH
Vibración / Golpe	29.4m/sec <sup>2</sup> (3G) / 294m/sec <sup>2</sup> (30G)
Dimensiones	Aprox. 80(W) x 209(H) x 123(D) mm
Índice de Protección	IP54
Peso	Aprox. 500g (incluyendo batería)
Accesorios Incluidos	Adaptador AC, Cargador de Batería, Batería de Li-Ion, Tarjeta SD (1GB), Cable USB, Cinta de Mano, Software, Manual de uso y bolsa de Transporte
Accesorios Opcionales	Analysis Software (NS9500STD), Tripod

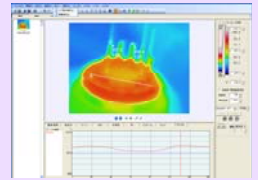
## InfReC Analyzer NS9500

### NS9500 Lite: incluido (NS9500STD: opcional)

Software de procesamiento y análisis de termogramas con generador de informes  
Facil de manejar y muy intuitivo

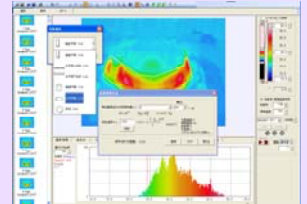
- Función Fusión imagen Térmica / Visual
- Facil Edición de Informes (Formatos MS-WORD/ MS-EXCEL)

- Función Sustracción de imágenes térmicas
- Línea de Perfil de Temp.
- Análisis de temperaturas Max/Min.
- Inserción de áreas de interés como Punto/Línea/Área



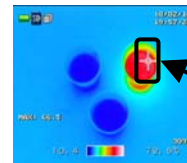
### NS9500STD (Opcional) con las siguientes funciones adicionales:

- Inserción de Circulo / Polígono
- Cálculo de cantidad de calor
- Medida de longitud / Cálculo de área
- Gráfico de tendencia

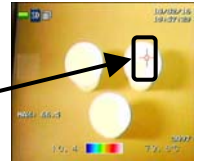


## “Medida en Foto Visual”

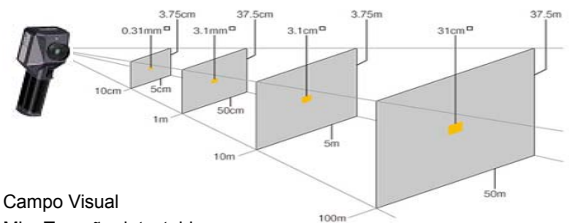
Toda información gráfica sobrepuesta en la imagen visual



Ejemplo: Localización del punto Max temp. en la imagen visual



## Campo Visual



- Campo Visual
- Min. Tamaño detectable

## Graphical User Interface



Menú sencillo e intuitivo mediante iconos.



[InfReC] es la abreviación de la palabra "InfraRed Camera" y también tiene el significado de [Dispositivo que recoge información térmica].

Estamos desarrollando productos que contribuyen a la tranquilidad y seguridad de la sociedad no solo en la medida de temperatura sino también en vigilancia y respeto por planeta.

NEC Avio Infrared Technologies tiene una larga experiencia en el desarrollo y fabricación de cámaras de infrarrojos desde los años 70. Disponemos de una gran variedad de cámaras tanto fijas y portátiles. Para más información sobre nuestros productos contacte con nuestro representante local Insatec Electrónica.



H2640 G120/100

## WARNINGS & CAUTIONS

- Before using this product, please carefully read the provided Operation Manual "WARNINGS" & "CAUTIONS" section to ensure proper operation.
- Please do not place the product in high temperature, high humidity or high inert gas environments.

## Distribuidor:

INSATEC Electrónica S.L.

C/ Esteban Terradas 6, Pol. Ind. De Butarque, Leganés (Madrid)

Tel: 91- 481-00-79-81

Fax: 91-686-06-73

Email: info@insatec.es

Web: www.insatec.es