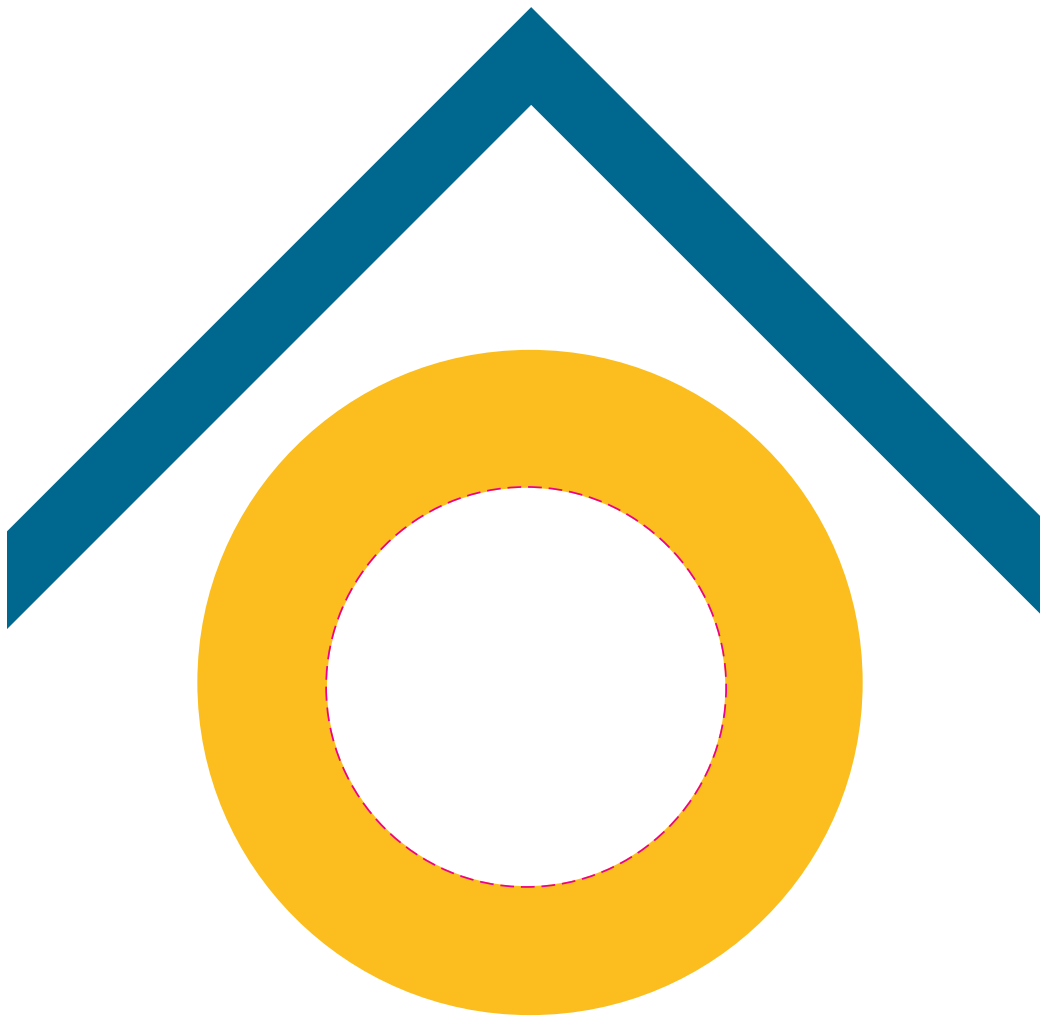


Asesoramiento de calidad en termografía infrarroja



C/ Esteban Terradas ,6 Leganes (madrid)
t) 914 810 079
f) 916 860 673
info@insatec.es
www.insatec.es



¿Quiénes somos?

Insatec es una compañía de asesoría y venta dirigida a toda la industria, independientemente de su tamaño o sector, que necesite analizar la variable más medida "La Temperatura".

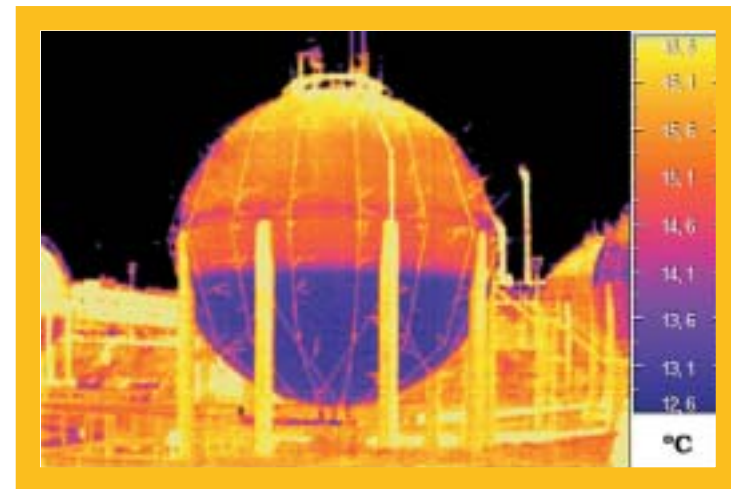
Insatec trabaja en estrecha relación con los departamentos de mantenimiento y de I+D convirtiéndonos en un instrumento eficaz para el mantenimiento predictivo y preventivo de las compañías, con el objetivo de: **ahorrar costes, averías** y lo más importante **posibles accidentes**.

En Insatec sabemos que las nuevas tecnologías así como la continua evolución de las necesidades de la industria, obligan a utilizar los sistemas más

eficaces para realizar los trabajos, para ello utilizamos las últimas tecnologías como las cámaras termográficas más modernas del mercado con potentes programas para el análisis y gestión de los resultados.

Insatec esta formada principalmente por ingenieros y técnicos instrumentistas en Termografía altamente cualificados, con más de 10 años de experiencia en el sector industrial y mantenimiento en general (mecánico, eléctrico, procesos).

Porque sabemos que de nuestro buen trabajo depende la satisfacción de nuestros clientes.



¿Qué ofrecemos?

- Venta de cámaras termográficas.
- Asesoramiento en sistemas por infrarrojos.
- Formación en termografía.
- Monitorización de sistemas fijos de termografía.



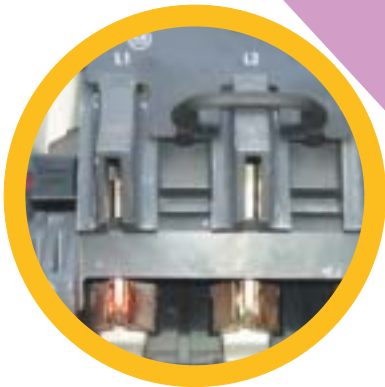


¿Por qué usar la Termografía?

La Termografía es la manera más segura, confiable y rápida de detectar cualquier tipo de fallo a través la temperatura del objeto o sistema. Todos los objetos eléctricos, electrónicos, mecánicos sufren alteraciones en su temperatura debido principalmente a malos funcionamientos, falsos contactos, altas fricciones, rozamientos etc. Esta pérdida de calor no puede ser apreciada a simple vista por el

ojo humano, pero los equipos termográficos, pueden captarlo perfectamente.

Lo mejor de esta técnica es que lo representa de una manera visual, rápida, sin el contacto físico que puede resultar peligroso y sin interferir con las labores habituales de su empresa.



Aplicaciones más frecuentes

La medida de temperatura es fundamental en multitud de procesos. Algunos de los campos de aplicación son:

PREDICCIÓN Y PREVENCIÓN

- Eléctrico: Producción, distribución, transporte, cuadros.
- Mecánico: Motores, Tuberías, etc...
- Edificios y estructuras: Aislamientos, Filtraciones, exfoliación.

CONTROL DE CALIDAD

- Electrónica: Diseño, verificación, diagnóstico, etc...
- Montajes mecánicos: mal funcionamiento, fallos, análisis.

CONTROL Y PROCESOS

- Industria del automóvil
- Metalurgia
- Industrias de Plásticos.
- Petroquímicas.

ENSAYOS NO DESTRUCTIVOS

- Cavidades e inclusiones en sólidos.
- Delaminación.
- Detección de corrosión.
- Mezclas y aleaciones.

¿Cómo se detecta la temperatura?

Las cámaras termográficas de Insatec tienen una matriz de sensores, que captan las señales infrarrojas que emite el objeto que se desea analizar, a cada una le asignan un color. La composición de todos colores da como resultado una imagen, donde cada uno representa una zona con una temperatura determinada.

La termografía es una manera sencilla de detectar a tiempo estas pequeñas

alteraciones que suelen derivar en averías, cortocircuitos, gripajes de máquinas e incluso en males mayores que afectan la seguridad de su empresa.

En definitiva, su uso es vital para detectar y prevenir posibles accidentes, averías y de esta manera ahorrar costes y problemas a su empresa.

VISIÓN NOCTURNA

- Seguridad.
- Búsqueda y rescate.

VETERINARIA

- Fracturas.
- Lesiones musculares.

INVESTIGACIÓN Y DESARROLLO

- Estudio de flujos de calor.
- Estudios biológicos.
- Evaluación de nuevos productos.

ELECTROMEDICINA

- Dermatología.
- Sistema circulatorio.
- Oncología.
- Medicina deportiva.



