



Sensors for the future

Representante:

Insatec Electrónica, S.L.  
Pol. Ind. De Butarque  
C/ Esteban Terradas 6,  
28914 Leganes (Madrid)  
Tel. 91 129 90 03 / 91 481 00 79  
Fax. 91 686 06 73  
<http://www.insatecsl.com>

[www.insatec.es](http://www.insatec.es)

# SP Thermoview M3

HIGHEST QUALITY  
SMALLEST FORMAT



# SP Thermoview M3

## Industrial IR thermographic camera

Todas las herramientas necesarias en la palma de la mano. Diseño compacto y robusto, fácil de manejar y con unas características técnicas para la inspección que solo se encuentran en modelos de gama alta.

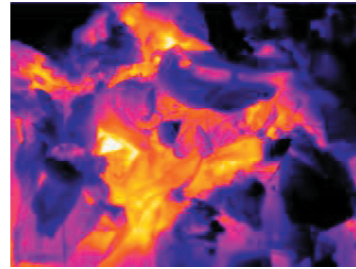
### Características técnicas de la cámara termográfica SP M3:

#### TÉRMICO

Detector :	Uncooled FPA Microbolometro (160 X 120 pixels, 35µm)
Rango Espectral:	8-14 µm
Campo Visual:	25° X 19°
Sensibilidad Térmica:	≤120mk at 30°C
Frecuencia de Muestreo:	50Hz PAL/ 60Hz NTSC, no-entrelazado
Zoom Electrónico:	X2

#### Presentación de la imagen

Display Externo:	2.2" TFT & 1.2" CSTN LCD de alta resolución
Display Color:	256 level, 8 paletas (Rainbow, iron, B&W, etc)
Salida de Video:	PAL/ NTSC, video compuesto



#### Medida

Rango de Temperatura:	-20°C- +250°C
Precisión:	+/-2°C o +/- 2% de la lectura
Modos de Medida:	Puntos/ manual (hasta 4 móviles), Puntos / automático localizando max, min, o media, isotermas, líneas de perfil, alarma, etc...

Corrección de Emisividad:	Variable de 0.01 a 0.99 (en incrementos de 0.01 )
Características de Medida:	Compensación ambiental basada en los valores de temperatura, distancia y humedad relativa.

#### Almacenamiento de Imágenes

Tipo:	Memoria Flash interna (100 imágenes)
Formato de archivos:	IRI (Fichero que incluye la imagen termográfica y anotación de voz)

Anotación de Voz:	Hasta 30 segundos por archivo
-------------------	-------------------------------

#### Indicación de Estado

LCD Display:	Muestra el estado de la batería
Sonido Alarma:	Alarma automática para nivel bajo de batería

#### Localizador Láser

Clasificación:	Class 2 semiconductor láser
----------------	-----------------------------

#### Batería

Tipo:	Batería de Li-ion recargable
Tiempo de duración:	2 horas en continuo
Sistema de carga:	En la camera (Cargador de baterías) o 5V via USB interface o desde el adaptador AC (96- 250 VAC)
Consumo:	< 3W

#### Especificaciones ambientales

Temperatura de Trabajo:	-20°C- +60°C
Temperature de almacen.:	-20°C- +60°C
Humedad:	10% a 95%, no- condensado
Encapsulado:	IP54
Golpe:	Operacional: 25G, IEC 68-2-29
Vibración:	Operacional: 2G, IEC 68-2-6

#### Interfaces

USB1.1:	Imagen (térmica), medida, voz transferidos a PC
---------	---

#### Características Físicas

Tamaño:	120mmX 60mmX 30mm (Modelo Standard )
Peso:	0.265Kg (incluyendo batería)

